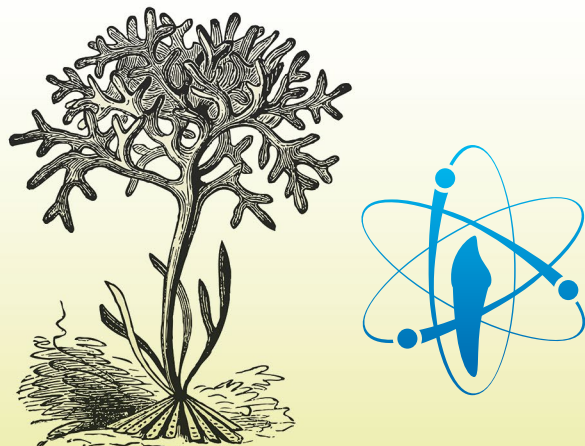


Complementary feed

# PLAQUE CONTROL



Preparat **Plaque Control** jest źródłem alg morskich (*Ascophyllum nodosum*), które mają udowodnione bardzo korzystne oddziaływanie na zdrowie zwierząt, ze względu na wysoką zawartość nienasyconych kwasów tłuszczowych, aminokwasów, witamin i minerałów. Algi morskie regulują procesy trawienne, podnoszą ogólną odporność organizmu, wzmacniają sierść i zdrowy wygląd okrywy włosowej, wspomagają regenerację układu nerwowego oraz działają odtruwająco z metali ciężkich. **Regularne podawanie alg morskich przyczynia się także do zmniejszenia tworzenia się bakteryjnej płytki nazębnej i stanowi doskonałą profilaktykę przeciw kamieniowi nazębnemu.**



## Jak działają algi morskie (*Ascophyllum nodosum*)?

Udowodniono, że brunatny glon morski (*Ascophyllum nodosum*) **zmienia właściwości śliny**, co utrudnia osadzanie się nalotu i tworzenie kamienia nazębnego oraz zmniejszają ogólną ilość bakterii bytujących w jamie ustnej, tym samym zapobiega pojawianiu się nieprzyjemnego zapachu. Kiedy algi dostają się do przewodu pokarmowego, ich aktywne składniki trafiają do krwiobiegu, **zmieniając skład śliny** w taki sposób, że **przyczynia się ona do rozpuszczania kamienia i przeciwdziała osadzeniu się na zębach płytki bakteryjnej.**

## STOSOWANIE:

Dziennie zaleca się podawać następujące ilości preparatu w trakcie posiłku dla zwierzęcia:

**Koty, małe i średnie rasy psów do 20kg masy ciała** – 1 płaska miarka,

**Duże psy powyżej 20kg masy ciała** – 2 płaskie miarki.

Opakowanie zawiera specjalną miarkę. Jeśli dieta opiera się wyłącznie na suchej karmie, należy lekko nawilżyć karmę tak, aby proszek przylegał do żywności i został spożyty przez zwierzę.

Przed użyciem zaleca się konsultację z lekarzem weterynarii.

Jedno opakowanie preparatu Plaque Control wystarcza na 5 miesięcy dla zwierząt o masie ciała do 20kg i na 2,5 miesiąca dla zwierzęcia o masie ciała powyżej 20kg.



W naszej ofercie znajdziecie również akcesoria do szczotkowania zębów. Zapytaj swojego lekarza weterynarii o szczoteczkę o podwójnej główce Vetfood Professional.

**NOWOŚĆ** **Vetfood** PROFESSIONAL

## PLAQUE CONTROL

**naturalny preparat zmniejszający akumulację bakteryjnej płytki nazębnej i zapobiegający tworzeniu się kamienia nazębnego.**



160104-01

**Vetfood** PROFESSIONAL

Polska innowacyjna marka

[www.vetfood.pl](http://www.vetfood.pl)  
[www.facebook.com/vetfood](https://www.facebook.com/vetfood)

**RECOVET**  
PREMIUM ANIMAL SOLUTIONS

Dystrybutor marki Vetfood:  
Recovet  
Tel: +48 42 646 80 23; [bok@recovet.pl](mailto:bok@recovet.pl)  
[www.recovet.pl](http://www.recovet.pl)

# Dlaczego należy dbać o higienę jamy ustnej psów i kotów?

Zły stan jamy ustnej przyczynia się do złego ogólnego stanu zwierzęcia. Istotą higieny jamy ustnej jest kontrola nad powstawaniem i akumulacją **bakteryjnej płytki nazębnej**. Ślina, połączone białka, bakterie i cząstki pokarmu tworzą **płytkę**, która będzie się stopniowo powiększać, jeżeli nie zostanie usunięta z powierzchni zębów. U psów i kotów z chorobami przyzębia może dochodzić do zakażeń wielu organów na skutek przenoszenia się poprzez układ krążenia bakterii tworzących **płytkę i kamień nazębny**. **Higiena jamy ustnej jest ważna dla kondycji całego organizmu.**

## Objawy problemów stomatologicznych u psów, kotów:

- Przykry zapach wydychanego powietrza,
- Nadmierne ślinienie,
- Ból podczas jedzenia,
- Zaczerwienienie dziąseł,
- Niechęć do jedzenia,
- Większa potrzeba snu,
- Spadek energii i chęci do zabawy.

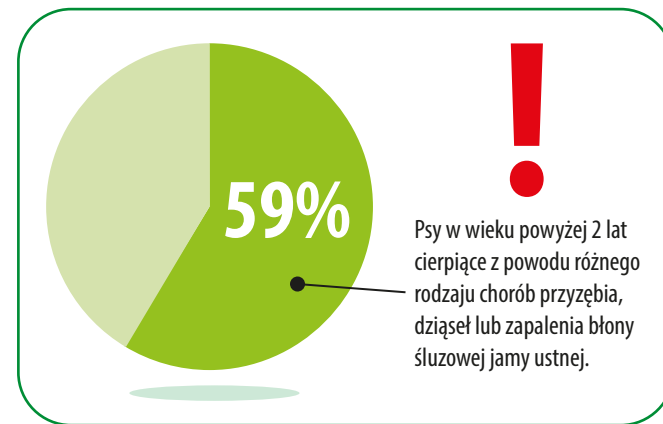
Szczotkowanie zębów to najbardziej efektywny sposób higieny, niestety jest realizowany przez niewielką liczbę opiekunów zwierząt.

## Czy choroby jamy ustnej u psów i kotów to powszechny problem?

Jama ustna to obraz stanu zdrowia całego organizmu naszego podopiecznego. Im starsze zwierzę lub o mniejszej masie ciała, tym może mieć więcej problemów z uzębieniem. U psów i kotów najczęściej borykamy się z problemem chorób przyzębia. **Szacuje się, że ponad 75% polskich psów powyżej trzeciego roku życia cierpi z tego powodu.** U kotów odsetek problemów jest wyższy i zaczynają się one często już w okresie wymiany uzębienia. Ponadto u wielu zwierząt diagnozuje się urazy zębów, złamania, ubytki szkliwa oraz nieprawidłowości podczas wymiany uzębienia. Koty cierpią także na zespół uogólnionego zapalenia jamy ustnej.

## Jakie mamy metody walki z akumulacją płytki nazębnej?

- ✓ Szczotkowanie zębów,
- ✓ Odpowiednia dieta,
- ✓ Stosowanie gryzaków,
- ✓ Stosowanie preparatów, które mają właściwości ograniczające rozwój bakterii.



opakowanie zawiera miarkę